



**Vlaanderen**  
is zorgzaam en  
gezond samenleven

# Werken aan geïntegreerde zorg in Vlaanderen, vandaag en in de toekomst

Karine Moykens

Secretaris-generaal Departement Zorg

Congres geïntegreerde zorg, samenwerkingsverband vzw De Brug

8 februari 2024, VIVES Kortrijk

# Inhoud

- Over zorg in verandering en het belang van geïntegreerde, doelgerichte zorg
- Werken aan een meer geïntegreerde, doelgerichte zorg in Vlaanderen, in de eerste lijn (én breder)
- Afronding



**Vlaanderen**  
is zorgzaam en  
gezond samenleven

# Over zorg in verandering en het belang van geïntegreerde zorg

- Uitdagingen
- Beleidstrends als antwoord
- Waar willen we naartoe?

IFIC ANNUAL SURVEY 2023

# Are we there yet?

People's views on how far we have advanced in providing continuous and coordinated care

**Authors:** Dr Arturo Alvarez-Rosete, Dr Edelweiss Aldasoro, Alejandro Gil-Salmerón, Dr Pilar Gangas, Dr Niamh Lennox-Chugani.

*IFIC has conducted its second annual survey on integrated care, with a specific emphasis on collecting the experiences of our network regarding how coordinated and continuous care is today in different contexts, countries and from various stakeholder viewpoints. See below for the Full Report and Executive Summary*

## Key messages

The 2023 IFIC Survey got views across three different stakeholder groups on how they see continuity and coordination of care happening in their own settings.

People see small and moderate advances, but effective continuity and coordination of care are not yet fully established.

People have more positive views and care continuity over time than coordination of care across multiple settings.

Service users have a more negative perception than health and care providers, who see improvements at the organisational level rather than the system level.

Changes are still "embryonic", local, and not consistent across countries. There is still progress to be made.

[Annual Survey - IFIC \(integratedcarefoundation.org\)](https://integratedcarefoundation.org)

# Uitdagingen

## Evoluties en wijzigingen in onze samenleving

- Toename van chronische aandoeningen en multimorbiditeit
- Cure naar care: de vraag naar langdurige vormen van ondersteuning
- Langs aanbodzijde kampen sectoren met een tekort aan zorgpersoneel
- Ook verwachtingen zijn geëvolueerd. Behoud van levenskwaliteit ... en benadering van de persoon in zijn geheel
- ...

## We staan dan ook voor een blijvende, serieuze uitdaging

- Realiseren van een welzijns- en gezondheidszorg die betaalbaar, toegankelijk voor iedereen en kwaliteitsvol is, met een duurzame financiering

## Met minstens 3 grote uitdagingen voor welzijn en gezondheid

- Chronische aandoeningen bij een ouder wordende bevolking
- Problemen op vlak van geestelijke gezondheid en welzijn
- Negatieve impact van klimaat en milieu op gezondheid

# Beleidendstrends als antwoord

## Doelgerichte zorg en ondersteuning

- **Zorg op maat, met oog voor (mede-)regie van de gebruiker**
  - Shared decision making
  - Eigen dossierbeheer
  - Levensdoelen primeren bij uittekenen van zorg voor personen met chronische aandoeningen
  - Steeds meer gebruik van monitoring- of diagnostische tools
    - Meer gezondheids- en welzijnsgeletterdheid, maar niet altijd gelijk verdeeld

## Geïntegreerde zorg en ondersteuning

- **Zorgontschotting en meer intersectoraliteit**
  - Minder schotten tussen sectoren en organisaties
  - Toenemend kiezen voor samenwerkingsverbanden, netwerken en ketens van zorg
  - Met als finaliteit: aanvullend aanbod en multidisciplinair optreden
  - Niet voor alle zorg en ondersteuning is volledige integratie ook nodig en wenselijk

# Op weg naar integrale zorg en ondersteuning

Behoeften, vragen en doelstellingen van de persoon met zorg en ondersteuningsnood (PZON) én zijn naaste omgeving als uitgangspunt

- Met als doel: optimale afstemming van zorg en ondersteuning op die behoeften van de PZON
- Interdisciplinair werken aan zorg- en ondersteuningsdoelen

Met als ambitie om een goede kwaliteit van leven na te streven én steeds vertrekkend vanuit een holistisch mensbeeld

- Benadering van de persoon als één geheel (alle aspecten in verbinding met elkaar) en vanuit wat echt belangrijk is voor persoon met zorgbehoefte

Binnen de **context van een zorgende samenleving**: zelfzorg, informele zorg en formele zorg situeren zich op een continuüm van zorg en ondersteuning

- Met wederzijdse communicatie én samenwerking

# WVG-beleid – onze visie op zorg en ondersteuning



## ***Zorg en ondersteuning***

Onder (mede-)regie van de gebruiker, patiënt, cliënt

Vraaggericht en met oog op zorgcontinuïteit

Via samenwerking en zorgcoördinatie

Vanuit kracht- en contextgerichte visie



## ***Waarbij zorg en ondersteuning wordt georganiseerd***

Rondom de gebruiker, patiënt, cliënt

Intersectoraal en multidisciplinair

Via samenwerkingsverbanden, netwerken en ketens tussen welzijns- en gezondheidsactoren

Op lokaal en regionaal niveau



## ***Globale evolutie***

**Van ‘probleem’ naar ‘doel’-georiënteerde zorg**

Van sectoraal naar intersectoraal - regionaal/lokaal - persoonsgericht beleid

...



# Samenvattend

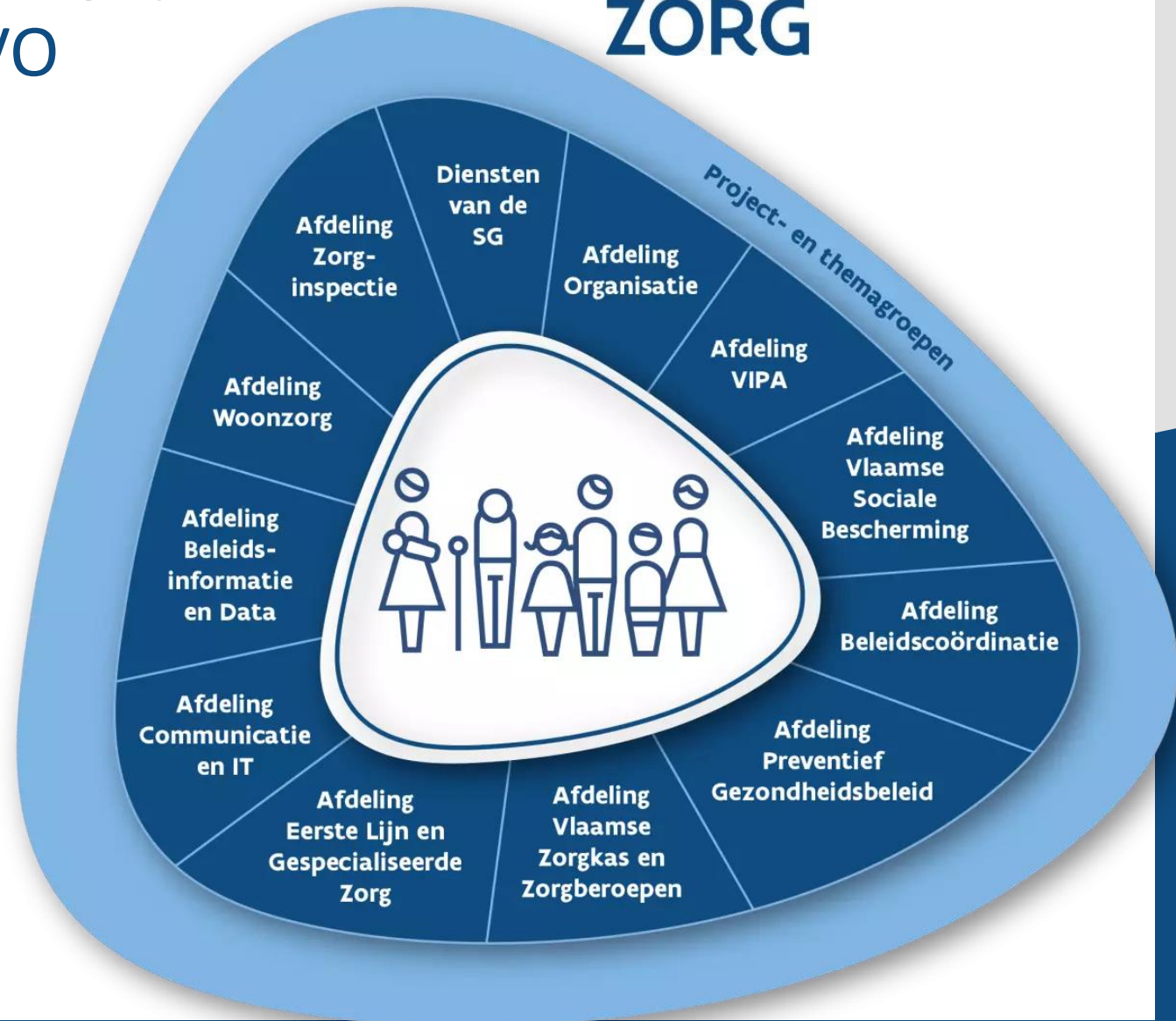
- **Kwaliteit van leven**, als referentiekader
- Meer **afstemming** tussen 'gezondheid' en 'welzijn'
- Meer aandacht voor **zorgcontinuïteit**
- Samenwerking in **multidisciplinariteit**
- Sterkere verbinding **somatische en psychologische zorg**
- Aandacht voor **vraagverheldering** en **samenspraak** over zorg- en ondersteuningsplan
- Faciliteren **gegevensdeling**
- Inzetten op versterken **gezondheidsvaardigheden**
- Oog hebben voor **gezondheidspromotie en ziektepreventie**



# Geïntegreerde zorg als sleutelbegrip Ook in de hertekening bij de VO

- **Agentschap Opgroeien**
  - Fusie van Jongerenwelzijn en Kind & Gezin (2019)
  - Vormt samen met VUTG cluster Opgroeien
- **Departement Zorg**
  - Fusie van Departement WVG en Agentschap Zorg en Gezondheid (2023)
  - Vormt samen met het VAPH cluster Zorg

## DEPARTEMENT ZORG





# Werken aan een meer geïntegreerde zorg vanuit Vlaanderen

- Doelgerichte, geïntegreerde zorg en ondersteuning realiseren in de eerste lijn: begrippenkader, tools en structuren
- Blik op de hervorming palliatieve zorg in VL als een toonbeeld van geïntegreerde zorg
- Belendende evoluties en initiatieven in VL om geïntegreerd werken in de praktijk te brengen



# Eerstelijnszorg

## Hervorming van de organisatie eerste lijn: kernelementen



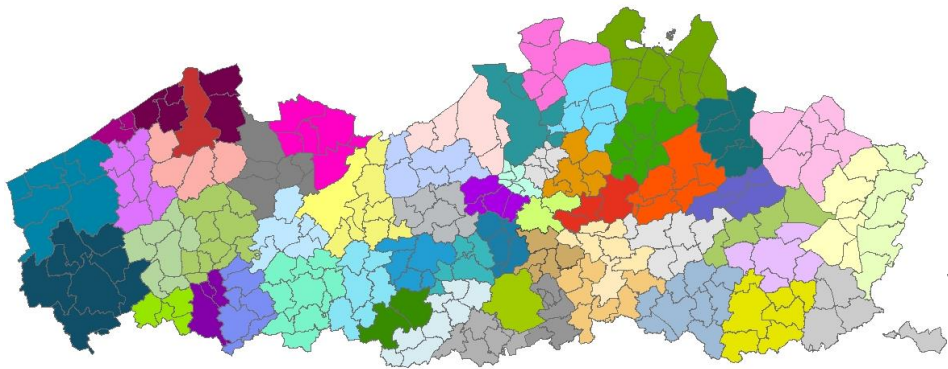
- Zorg die vertrekt vanuit de persoon en wat deze graag wil bereiken!
- Uitgaande van de eigen mogelijkheden en het versterken van deze mogelijkheden.
  - Individuele doelen
  - Maatwerk
  - Regie bij patiënt





Toenemende relevantie van het werken in ELZ met zorggraden ...

Versterken van de zorggraden als verbindend platform



**Kernopdrachten**  
van de zorggraden



Zorgraad als  
een **open**  
**organisatie-**  
**netwerk**



Samenwerking  
(afstemming van  
cycli lokale  
besturen en  
zorggraden)

# Doelgerichte zorg en ondersteuning vertaald naar een werkingskader met 5 principes

Doelgericht werken op basis van levensdoelen om geïntegreerde zorg te realiseren

De doelstellingen van de PZON als schakel in het zorg- en ondersteuningsproces

Als startpunt voor doelgerichte zorgplanning: werkingsmethodiek om levensdoelen te bevragen

- Over alle aspecten van het leven
- Doelstellingen op vlak van het zorgproces

- Met ondersteuning door VIVEL

Luisteren naar de PZON en in dialoog verduidelijken van de vraag om zorg en ondersteuning

Formuleren van levensdoelen

Samenstellen van een zorg- en ondersteuningsteam

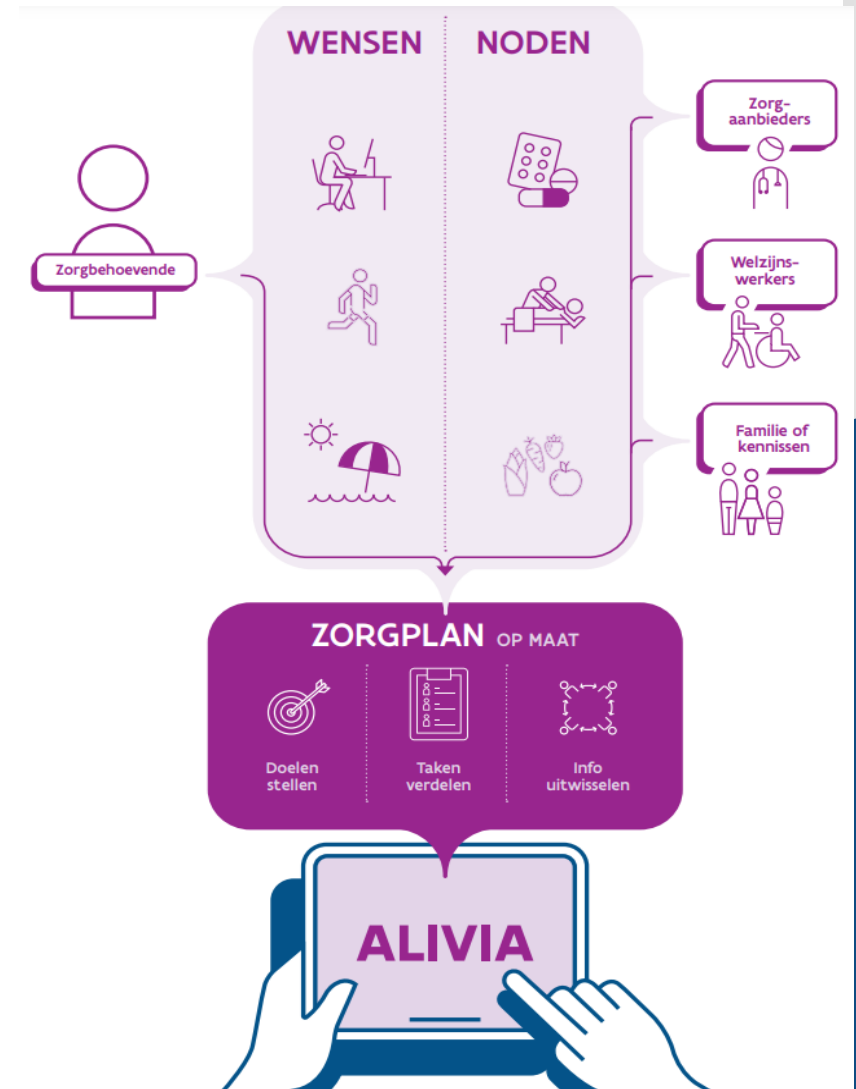
Opstellen van een zorg- en ondersteuningsplan

Aanwijzen van een zorgcoördinator

# Alivia, digitaal zorg- en ondersteuningsplan

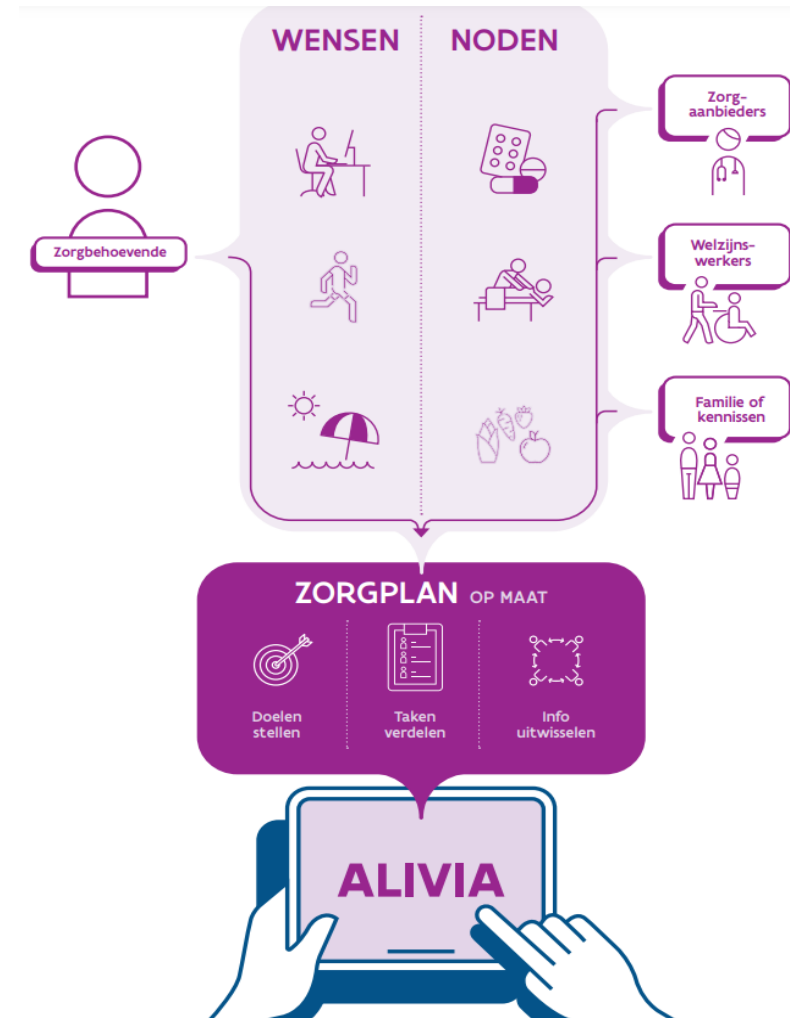
- **Onmisbare digitale hulpmiddel** om bij te dragen tot doelgerichte zorg en ondersteuning
  - PZON centraal stellen en versterken
  - Informele zorg betrekken
  - Interdisciplinaire zorgplanning en samenwerken
  - Zorgcoördinatie bevorderen
  - Transparantie en communicatie binnen het zorgteam

[www.alivia.be](http://www.alivia.be)



# Alivia, digitaal zorg- en ondersteuningsplan

- Van start met **5 basisonderdelen**
  - Levensdoelen,
  - Zorg- en ondersteuningsdoelen,
  - Zorg- en ondersteuningstaken,
  - Zorg en ondersteuningsteam,
  - Communicatie (zorgschrift)
- Uitgetest binnen **pilootprojecten** (in Antwerpen en Zuid West-Vlaanderen)
  - Met 20 PZON én het zorgteam
  - Alivia-coach coördineert proefprojecten
  - Gedurende 6-tal maanden (start in Q1 2024)



**ALIVIA**

UW DIGITAAL ZORG- EN  
ONDERSTEUNINGSPLAN



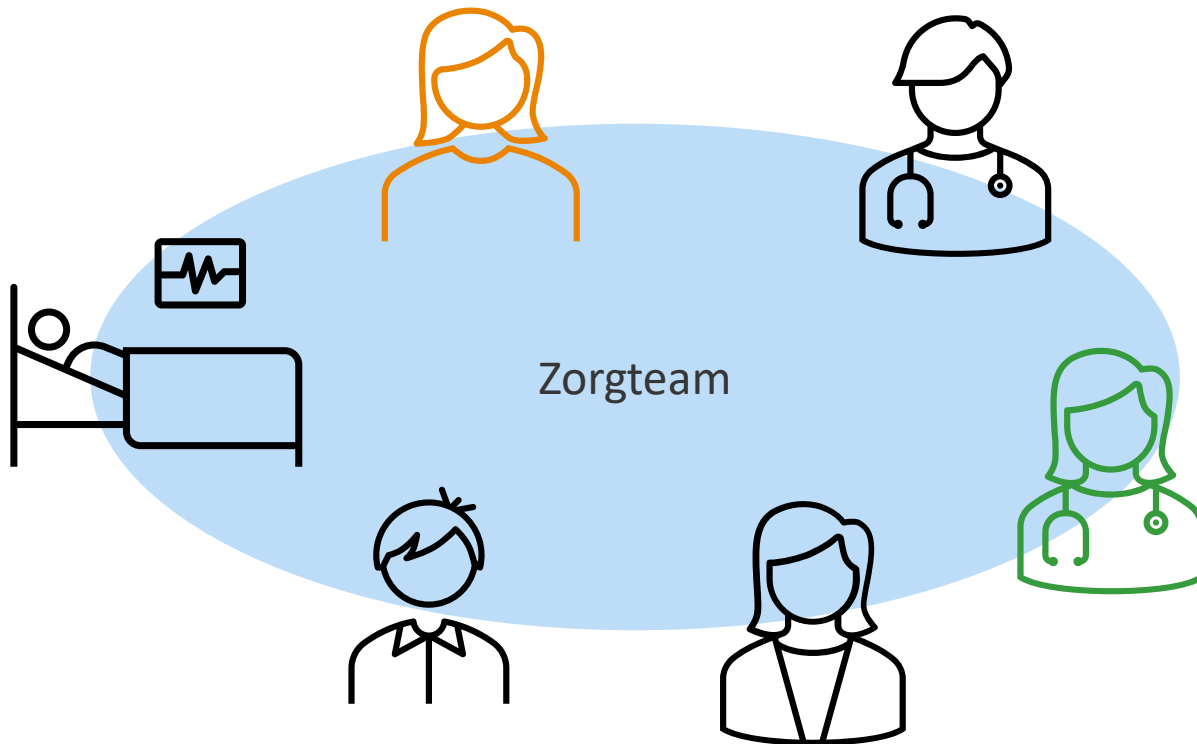


# Met ook de hulp van BelRAI



- Gestandaardiseerd en gevalideerd beoordelingsinstrument voor het inschalen van zorgbehoefte
- Vlaams IT platform BelRAI als digitale applicatie

# Zorgcoördinatie



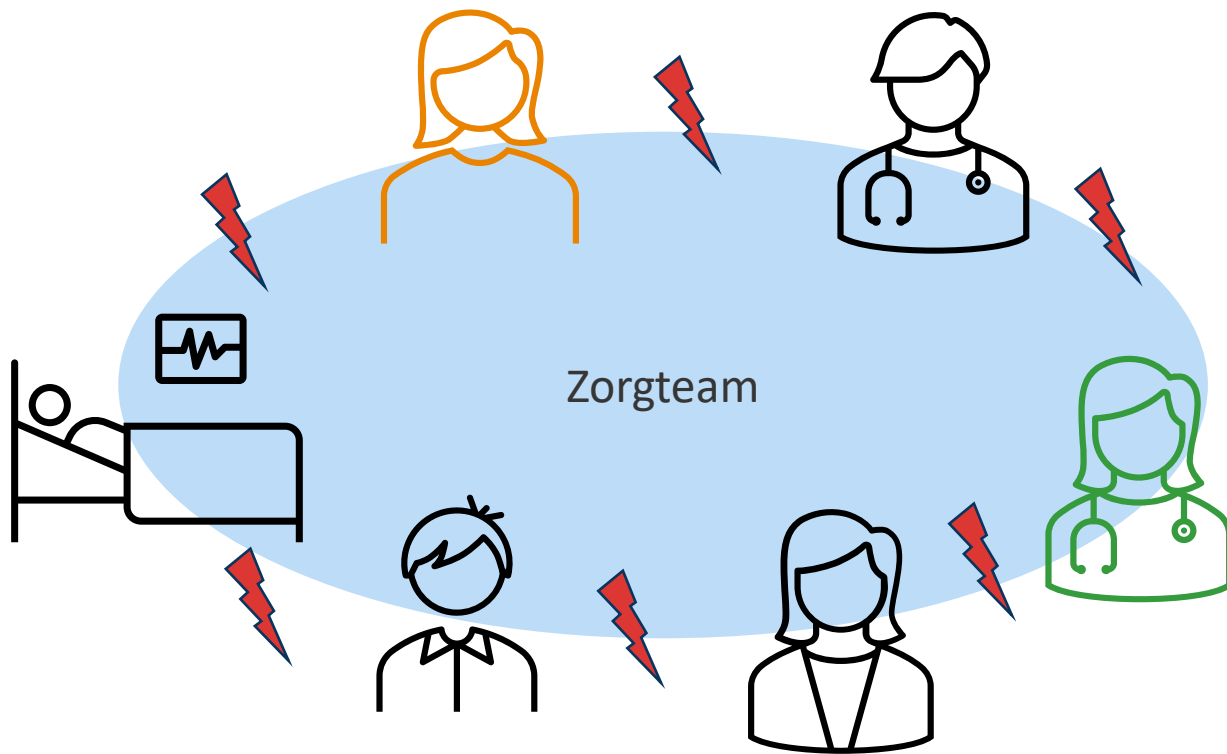
## Door wie?

- Door de persoon zelf
- Door de naaste/mantelzorger
- Door een professionele zorgaanbieder

## Opdrachten

- **Zorgcoördinator** is deel van het zorgteam
- Coördineert alle zorg en ondersteuning
- Zorgt dat **expertise** wordt ingeschakeld wanneer nodig

# Casemanagement



## Casemanager

- Ter ondersteuning van het zorgteam
- Maakt geen deel uit van het zorgteam
- Ondersteunt maar laat terug los wanneer mogelijk

# De hervorming van de palliatieve zorg – een belangrijke hefboom richting geïntegreerde zorg



- **Hervorming** van de werking, organisatie en subsidiëring van de palliatieve zorg
- Toonbeeld worden van **geïntegreerde zorg**
- Palliatieve zorg wordt **reeds in de curatieve fase** van een levensbedreigende ziekte geïntroduceerd
- Doel: palliatieve zorg maakt **integraal deel uit van het zorg- en ondersteuningsplan** van iedere persoon
- Met ook Alivia (digitaal zorg- en ondersteuningsplan met levens(einde)doelen)

# De palliatieve zorg: de toekomstige visie



## De persoon staat centraal

1. Er is aandacht en respect voor de persoon
2. Er is een positieve visie op gezondheid
3. Zelfregie wordt maximaal bevorderd
4. Er is aandacht voor inclusie van alle groepen

## Sensibilisering en toegankelijkheid

1. Er is een hoge palliatieve geletterdheid
2. Informatie op maat is beschikbaar en toegankelijk
3. Het aanbod is maximaal toegankelijk
4. Er is professionele begeleiding
5. Iedereen uit de omgeving wordt betrokken
6. Het administratief proces is eenvoudig en duidelijk

## Zorg- en ondersteuningsnoden

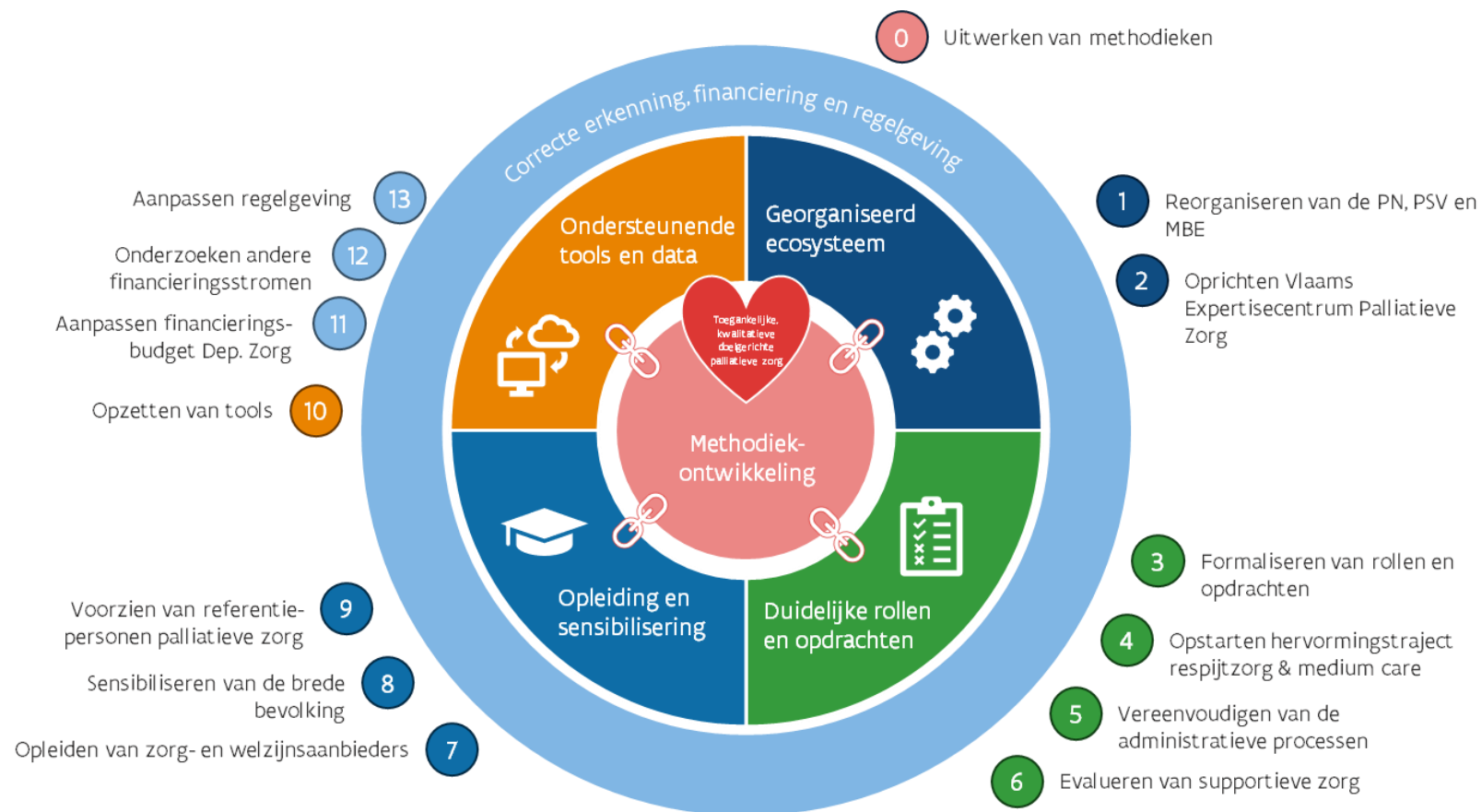
1. Er wordt tijdig gestart met palliatieve zorg
2. Keuzes worden gemaakt door de persoon zelf en gerespecteerd door iedereen
3. Er wordt rekening gehouden met alle aspecten
4. Er is een digitaal zorg- en ondersteunings-plan met levens(einde)doelen

## Zorgcontinuïteit

1. Er is naadloze zorg
2. Er is continuïteit van palliatieve zorg en ondersteuning in de tijd
3. Er is zorgcoördinatie en case management (incl. conflictbemiddeling)
4. Er zijn voldoende zorg- en hulpverleners

Er is ook aandacht voor de mantelzorger/naasten

# De palliatieve zorg: de koppeling tussen visie en de bouwstenen



# Enkele belendende evoluties en concepten binnen WVG om geïntegreerd werken in de praktijk te brengen

**Globaal doel:** lokale/regionale werking, multidisciplinair, rond de cliënt/patiënt/gebruiker, in (mede-)regie van de PZON

- Zorgzame buurten/buurtgerichte zorg
- Lokale besturen/lokaal sociaal beleid: geïntegreerd breed onthaal (GBO)
- Kinderen en jongeren: één gezin – één plan (1G,1P), Huizen van het Kind, Overkophuizen, geïntegreerd gezins- en jeugdhulpbeleid (Vroeg en Nabij)
- Netwerken Geestelijke gezondheidszorg (GGZ)
- Personen met een beperking (PmH): persoonsvolgende financiering
- ...



**Vlaanderen**  
is zorgzaam en  
gezond samenleven

# Afronding



## Tot slot

- **Verder verbinden en samenwerken** om tot meer geïntegreerde zorg en ondersteuning te komen, binnen het eigen WVG-domein en ook in connectie met andere domeinen
- **Financiering als een cruciale hefboom** voor de verdere beweging naar geïntegreerde zorg en ondersteuning (IFGZ)
- Vanuit Vlaanderen ook **in dialoog gaan met de pilootprojecten**

## Alivia, digitaal zorg- en ondersteuningsplan

Innovatief instrument om het zorgteam te versterken en het werkingskader te gebruiken

[https://www.zorg-en-gezondheid.be/sites/default/files/2023-06/Alivia Online NL%20met%20geluid.mp4](https://www.zorg-en-gezondheid.be/sites/default/files/2023-06/Alivia%20Online%20NL%20met%20geluid.mp4)

Bedankt voor uw aandacht!

Vragen?

# Contact



Karine Moykens  
secretaris-generaal  
Departement Zorg

Koning Albert II-laan 35, bus 30  
1030 Brussel

[karine.moykens@vlaanderen.be](mailto:karine.moykens@vlaanderen.be)