

# CONGRES GEINTEGREERDE ZORG

**LISA THYS**

***EERSTELIJNSZONE REGIO WAREGEM***



Eerstelijnszones regio Zuid-West-Vlaanderen

**Do 8 FEBR  
2024**

# CONGRES GEINTEGREERDE ZORG

**ELZ ALS CENTRALE VERBINDER VAN DE GIZ IN VLAANDEREN**



Eerstelijnszones regio Zuid-West-Vlaanderen

**Do 8 FEBR  
2024**

# WAT IS EEN EERSTELIJNSZONE (ELZ)?

- Organisatienetwerk
- Eerstelijnszorgaanbieders in geografisch afgebakend gebied
- Uitwisseling tussen zorg- en hulpverleners en lokale overheden faciliteren + afstemming werking

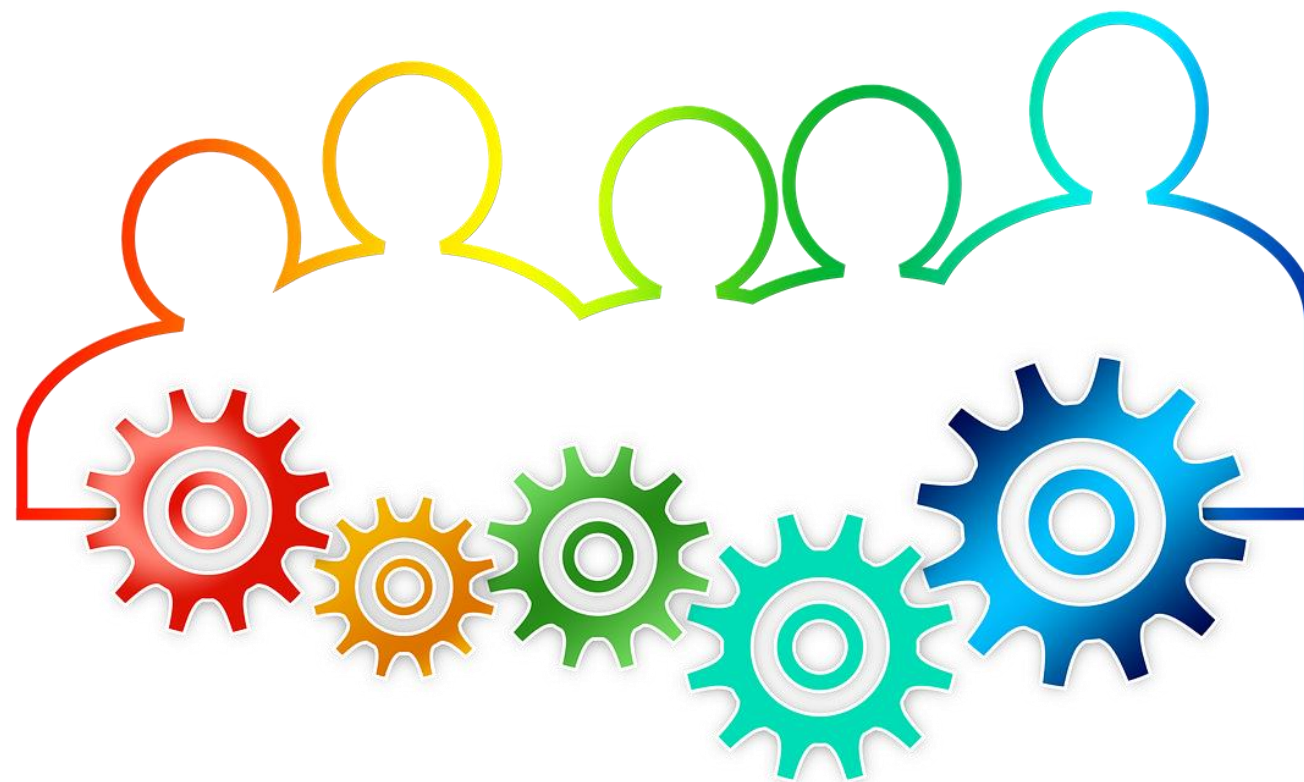


**DOEL:** toegankelijke, effectieve en kwalitatieve eerste lijn waar de PZON centraal staat.

Meer info? Bekijk dit [filmpje](#).

# TOEGANKELIJKE, EFFECTIEVE EN KWALITATIEVE EERSTE LIJN?

## Samenwerking

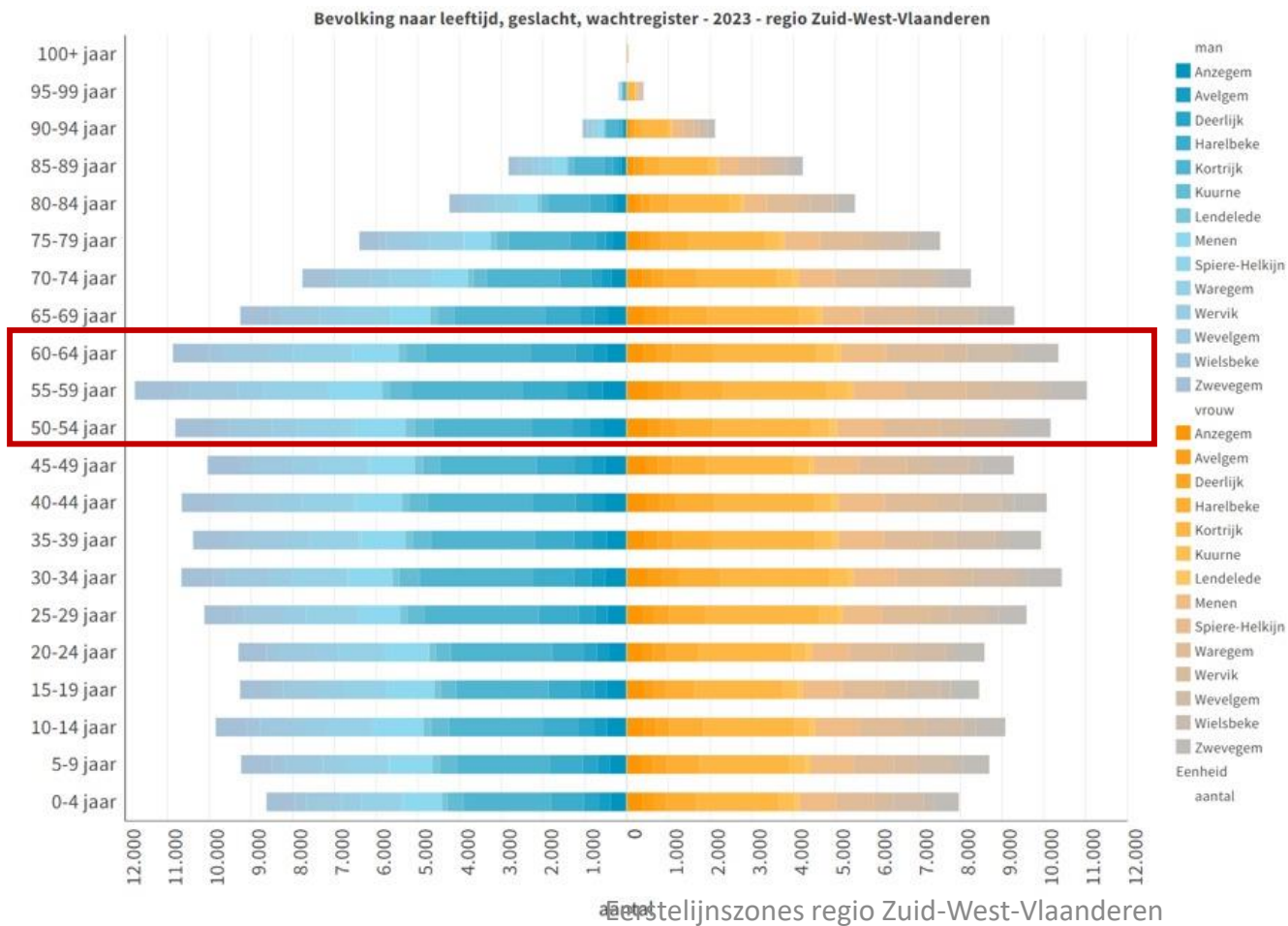


# WAAROM SAMENWERKING?

## Uitdagingen zorg en welzijn

- Vergrijzing

# CHALLENGE



Meer  
noden

# WAAROM SAMENWERKING?

## Uitdagingen zorg en welzijn

- Chronische ziekten



1 op 3 inwoners heeft minstens 1 chronische aandoening

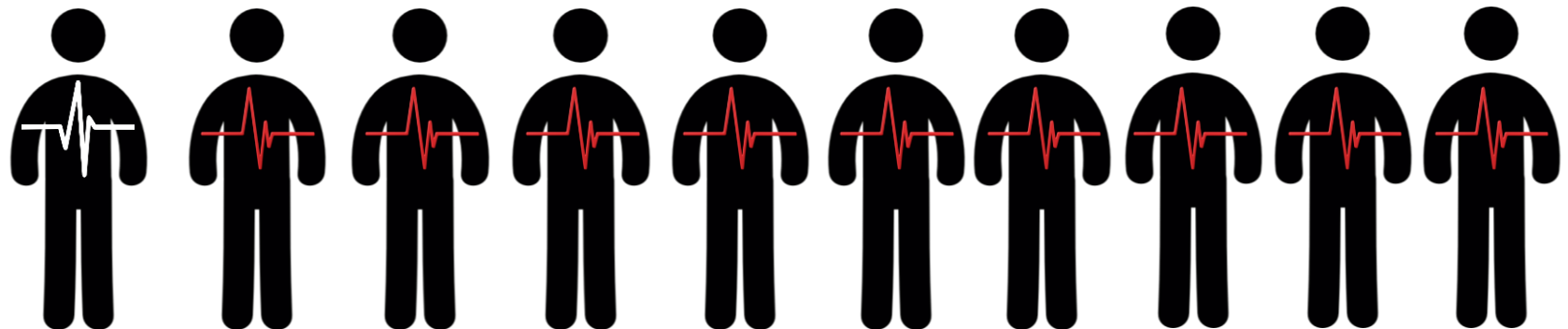
4 chronische ziekten zijn verantwoordelijk voor 90% van de overlijdens:

1. Hart- en vaatziekten

3. Diabetes

2. Kanker

4. Longaandoeningen



# WAAROM SAMENWERKING?

## Uitdagingen zorg en welzijn

- Mentaal welzijn
  - Suïcide:
    - 160 pogingen per 100.000 inwoners in West-Vlaanderen

Bron: Vlaams Expertisecentrum Suïcidepreventie 2020

- Depressie
  - 22.998 personen in Zuid-West Vlaanderen

Bron: Kernindicatoren Riziv 2020

- Dementie in Zuid-West Vlaanderen

**Dementie wordt de belangrijkste doodsoorzaak in België**

2020	Prognose 2040	Stijging
6.331	8.700	37,5%

Bron: Expertisecentrum Dementie Vlaanderen

Eerstelijnszones regio Zuid-West-Vlaanderen



**N** **Veel meer zelfmoordpogingen in Oost- en West-Vlaanderen dan in rest van Vlaanderen**  
Nieuwsblad

Bron: Het Nieuwsblad – 8/12/2020

**DE TIJD** **Helft meer burn-outs en depressies in vijf jaar**

Bron: De Tijd – 27/12/2022

Bron: Sciensano – 02/12/2022

# WAAROM SAMENWERKING?

## Uitdagingen zorg en welzijn

- Professioneel en informeel zorg- en welzijnsaanbod
  - Personeelstekort
  - Mantelzorgers en vrijwilligers

 **Beperkt aanbod**

# CHALLENGE





# WAAROM SAMENWERKING?

Uitdagingen zorg en welzijn

# CHALLENGE



Zorgnoden



Zorgaanbod

# WAAROM SAMENWERKING?

- Patiëntgericht
- Multidisciplinaire samenwerking
- Zorg en welzijn
- Zorgcontinuïteit

Geïntegreerde zorg



# SAMENWERKING ZORG EN WELZIJN

## Breed netwerk

- PZON, mantelzorg, vrijwilligers
- Lokale besturen
- Zorgactoren
- Welzijnsactoren
- Netwerken en expertisecentra
- ELZ
- Overheid
- VIVEL
- ...



# SAMENWERKING ZORG EN WELZIJN

## Rol ELZ

- Gesprekstafel bieden
- Faciliteren
- Coördineren
- Verbinden



# GOEDE PRAKTIJK

- COVID-19 crisis
  - Massavaccinatiecampagne 2021



# GOEDE PRAKTIJK

- Zorgpaden en zorgtrajecten



# OPDRACHTEN ELZ



## HUDIGE OPDRACHTEN

## OPDRACHTEN 2025

1. Kringwerking stimuleren	9. De zorgaanbieders helpen met oplossen van problemen/knelpunten op vlak van praktijkvoering
2. Afstemming bevorderen tussen preventie, curatie, rehabilitatie, begeleiding, ondersteuning,... in welzijn en gezondheid om te evolueren naar een integrale zorgverlenin[objectg	10. Afspraken maken met de lokale besturen over: - Ondersteunen van GBO - Afstemmen met de lokale sociale hulp- en dienstverlening - Samenwerking voor de informele en buurtgerichte zorg
3. Signaleren van noden, behoeften, knelpunten of drempels.	11. Partners steunen bij initiatieven rond buurtgerichte zorg (in bijzonder voor kwetsbare groepen)
4. Initiatief nemen tot afstemming van de lokale en buurtgerichte noden en bovenlokale problematieken.	12. Kwaliteitsbeleid voor de eerste lijn helpen uitwerken
5. Lokale afspraken maken om het multidisciplinaire overleg te operationaliseren.	13. Vlaamse en lokale doelstellingen voor de eerste lijn mee operationaliseren i.s.m. de lokale partners en zorgverleners
6. Vormingen helpen organiseren gericht op de bevordering van de geïntegreerde zorgverlening	14. De uitwerking van een klachtenbeleid door de zorgaanbieders ondersteunen
7. Initiatieven/praktijken van zorgaanbieders ondersteunen die PZON als volwaardige zorgpartner betrekken	15. Stimuleren van digitale multidisciplinaire gegevensdeling tussen de zorgaanbieders
8. Ondersteuning bieden bij het toepassen van methodieken rond zorgplanning	16. Gegevens van deze zorgaanbieders geactualiseerd en volledig houden in de Sociale Kaart

1° de **organisatie** en het **aanbod van kwaliteitsvolle zorg en ondersteuning** binnen zijn werkgebied **afstemmen op de zorg en ondersteuningsnoden** door prioritair te bepalen die vastgesteld zijn op het bevolkingsniveau binnen het werkgebied van de zorgraad

2° een **lokaal sociaal beleid ondersteunen**

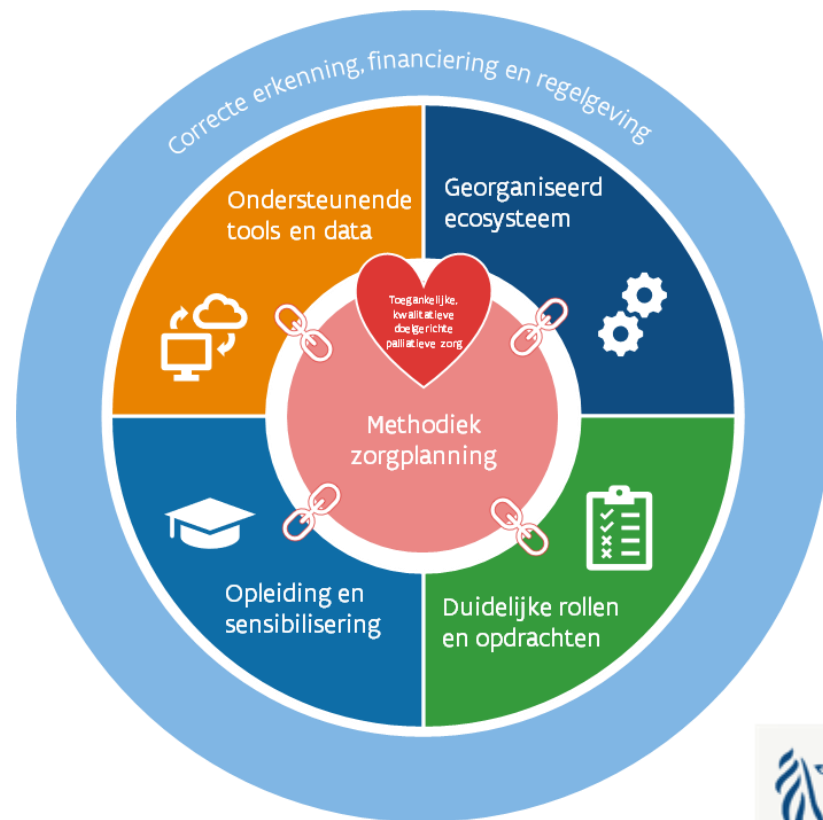
3° het brede veld van beroepsspecifieke verenigingen, 1e-lijnzorgaanbieders, verenigingen van mantelzorg, PZON en vrijwilligers **ondersteunen** bij de **organisatie van kwaliteitsvolle en geïntegreerde zorg en ondersteunen van de PZON [...]** met inbegrip van digitale gegevensdeling bij de interdisciplinaire en multidisciplinaire samenwerking bij het aanbieden van die zorg;

4° **meewerken** aan de **uitvoering** van de **beleidsdoelstellingen** voor het beleidsdomein Welzijn, Volksgezondheid en Gezin + zo nodig andere prioritaire doelstellingen voor het werkgebied voorstellen aan de Vlaamse Gemeenschap



# TOEGANKELIJKE, EFFECTIEVE EN KWALITATIEVE EERSTE LIJN?

## De hervorming naar geïntegreerde, doelgerichte zorg



➔ Interfederaal plan





# VERBINDING EN SAMENWERKING

➤ Op verschillende niveaus



Vlaams

Vb. Opvolging hervorming zorgraden, Uitwerking interfederaal plan, mantelzorgplan, ...

Zuid-West-Vlaanderen

Vb. zorgtrajecten en zorgpaden, hervorming palliatieve zorg, uitrol Halt2diabetes, preventieve mondzorg, ...

Eerstelijnszone

Vb. Wegwijs in Zorg en welzijn, Conventie eerstelijnspsychologische zorg, eerstelijnsforum

Gemeente(n)/buurt

Vb. Zorgzame buurten, eerstelijnsplatformen/fora, ...



# **SAMEN RICHTING GEÏNTEGREERDE ZORG**

# CONTACT

## Aanspreekpunt eerstelijnszones Zuid-West-Vlaanderen

Spinnerijstraat 107  
8500 Kortrijk  
[info@elzzw.be](mailto:info@elzzw.be)

### Eerstelijnszone regio Menen

Gilles Deschepper  
Peggy Degryze

0470 67 08 83

[info@elzregiomenen.be](mailto:info@elzregiomenen.be)  
[www.elzregiomenen.be](http://www.elzregiomenen.be)

### Eerstelijnszone Kortrijk – Kuurne - Harelbeke

Hanna Van Schoorisse  
Charlotte Van Maele  
Dorine Demets

056 26 11 30

[info@elzregiokortrijk.be](mailto:info@elzregiokortrijk.be)  
[www.elzregiokortrijk.be](http://www.elzregiokortrijk.be)

### Eerstelijnszone regio Waregem

Ynke Bourgois  
Lisa Thys  
Niels Verhenne

056 23 72 88

[info@elzregiowaregem.be](mailto:info@elzregiowaregem.be)  
[www.elzregiowaregem.be](http://www.elzregiowaregem.be)